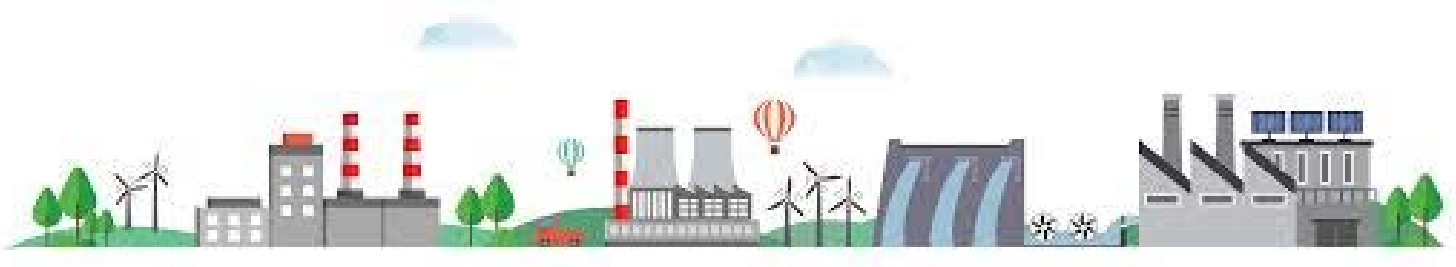


ภาคผนวก 2-41

เอกสารทดสอบและตรวจสอบถัง/ท่อ/อุปกรณ์ต่างๆในการเก็บ

ก๊าซ LPG



รายงานผลการทดสอบและตรวจสอบ

ระบบท่อจ่ายก๊าซ

เพื่อการต่ออายุใบอนุญาตประกอบกิจการ

สถานที่เก็บรักษาก๊าซปิโตรเลียมเหลว ประเภทสถานที่ใช้ ลักษณะที่สาม

บริษัท ไทย นันเฟอร์ส เมทัล จำกัด

ถึงหมายเลข

(ธพ.๑-๐๓๔/๔๑)

(ธพ.๑-๐๓๕/๔๑)

เจ้าของท่อ : บริษัท ไทย นันเฟอร์ส เมทัล จำกัด

สถานที่ทดสอบ : เลขที่ 192 หมู่ที่ 7 ตำบลหัวสำโรง

อำเภอแปลงยาว จังหวัดฉะเชิงเทรา

ทดสอบโดย : บริษัท พี เอ อี เทคโนโลยี เซอร์วิส จำกัด (มหาชน)

ต้นฉบับ

รายงานผลการทดสอบและตรวจสอบ

ระบบท่อจ่ายก๊าซ

เพื่อการต่ออายุใบอนุญาตประกอบกิจการ

สถานที่เก็บรักษาก๊าซปิโตรเลียมเหลว ประเภทสถานที่ใช้ ลักษณะที่สาม

บริษัท ไทย นันเฟอร์ส เมทัล จำกัด

ถึงหมายเลข

(ธพ.๑-๐๓๔/๔๑)

(ธพ.๑-๐๓๕/๔๑)

เจ้าของท่อ : บริษัท ไทย นันเฟอร์ส เมทัล จำกัด

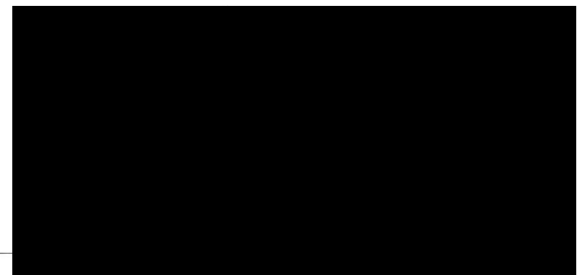
สถานที่ทดสอบ : เลขที่ 192 หมู่ที่ 7 ตำบลหัวสำโรง
อำเภอแปลงยาว จังหวัดฉะเชิงเทรา

ทดสอบโดย : บริษัท พี เอ อี เทคนิคอล เซอร์วิส จำกัด (มหาชน)

รายงานผลการทดสอบและตรวจสอบ
ระบบท่อจ่ายก๊าซ บริษัท ไทย นันเฟอร์ส เมทัล จำกัด

ตามที่ทาง บริษัท พี เอ อี เทคนิคอล เซอร์วิส จำกัด (มหาชน) ได้ดำเนินการทดสอบและตรวจสอบระบบท่อจ่ายก๊าซและลิ้นนิริภัย กรณีเพื่อการต่ออายุใบอนุญาตประกอบกิจการ ของ บริษัท ไทย นันเฟอร์ส เมทัล จำกัด โดยทำการทดสอบที่บริษัท ไทย นันเฟอร์ส เมทัล จำกัด ตั้งอยู่เลขที่ 192 หมู่ที่ 7 ตำบลหัวสำโรง อำเภอแปลงยาว จังหวัดฉะเชิงเทรา เมื่อวันที่ 17 พฤศจิกายน 2565 นั้น ได้เสร็จสมบูรณ์แล้ว โดยมีวิศวกรเครื่องกลประจำ บริษัท พี เอ อี เทคนิคอล เซอร์วิส จำกัด (มหาชน) และมีเจ้าหน้าที่พลังงานจังหวัดไปร่วมเป็นพยานในการทดสอบ ซึ่งผลการทดสอบปรากฏว่าระบบท่อจ่ายก๊าซอยู่ในสภาพที่ดี และลิ้นนิริภัย ปิด-เปิด ได้ตามค่าที่กำหนด มีความปลอดภัยสามารถใช้งานได้ตามปกติ

จึงแจ้งมาเพื่อทราบและโปรดอนุมัติตามที่พลังงานจังหวัดเห็นชอบต่อไป



(นายกิตติชัย ฐานะตรึงกุล)

ผู้มีอำนาจลงนามแทนกรรมการผู้จัดการ

บริษัท พี เอ อี เทคนิคอล เซอร์วิส จำกัด (มหาชน)

รายงานผลการทดสอบและตรวจสอบ

ทดสอบและตรวจสอบโดย	:	บริษัท พี เอ อี เทคนิคอล เซอร์วิส จำกัด (มหาชน)
เจ้าของท่อ	:	บริษัท ไทย นันเฟอร์ส เมทัล จำกัด
ผู้ครอบครองท่อ	:	บริษัท ไทย นันเฟอร์ส เมทัล จำกัด
แบบก่อสร้างเลขที่	:	-
สถานที่ทำการทดสอบ	:	เลขที่ 192 หมู่ที่ 7 ตำบลหัวสำโรง อำเภอแปลงยาว จังหวัดฉะเชิงเทรา
หมายเลขถัง	:	(ฉพ.๑-๐๓๔/๔๑) และ (ฉพ.๑-๐๓๕/๔๑)
ขนาดความจุถัง	:	44,565.00 ลิตร จำนวน 2 ถัง
มาตรฐานที่ใช้	:	ตามกฎหมายกรมธุรกิจพลังงาน
ความดันที่ใช้ทดสอบ	:	ความดันใช้งาน ปอนด์/ตร.นิ้ว (PSI)
เวลาที่รักษาความดันในการทดสอบให้คงที่	:	-
ของเหลวที่ใช้ในการทดสอบ	:	ก๊าซปิโตรเลียมเหลว
จำนวนมาตรวัดที่ใช้ในการทดสอบ :	:	2 ตัว

สรุปผลการทดสอบและตรวจสอบ

1. ผลการตรวจสอบด้วยสายตา ระบบท่อและอุปกรณ์อยู่ในสภาพดี
2. ผลการตรวจสอบการรั่วซึมบริเวณจุดต่อต่างๆ ไม่พบจุดรั่วซึม
3. ผลการตรวจสอบการทำงานของ Pressure Safety Relief Valve (PSV) เปิด - ปิด ตามค่ากำหนด
4. ผลการทดสอบ วาล์วฉุกเฉิน สามารถทำงานได้ตามปกติ
5. ผลการตรวจสอบ Gas Leak Dectector ทำงานปกติ
6. ผลการทดสอบระบบดับเพลิง หัวกระจายน้ำสามารถฉีดน้ำครอบคลุมพื้นที่บริเวณกลุ่มถัง

สรุป : ผลการตรวจสอบผ่านเกณฑ์มาตรฐานการทดสอบตามมาตรฐานของ กรมธุรกิจพลังงาน

วัน เดือน ปี ที่ทำการทดสอบและตรวจสอบ	17 พฤศจิกายน 2565
วัน เดือน ปี ที่ต้องทำการทดสอบและตรวจสอบครั้งต่อไป	ตามข้อกำหนดของกรมธุรกิจพลังงาน
ผู้ปฏิบัติงานทดสอบและตรวจสอบ	<div style="display: flex; align-items: center;"> <div style="background-color: black; width: 100px; height: 40px; margin-right: 10px;"></div> <div> <p>วันที่ 17 พฤศจิกายน 2565</p> <p>(นายชัยพล ทุเรียนงาม) เลขทะเบียน สก. 4872</p> </div> </div>
วิศวกรควบคุมงานทดสอบและตรวจสอบ	<div style="display: flex; align-items: center;"> <div style="background-color: black; width: 100px; height: 40px; margin-right: 10px;"></div> <div> <p>วันที่ 17 พฤศจิกายน 2565</p> <p>(นายโชติชนิต สมิตธิสลา) เลขทะเบียน สก. 2310</p> </div> </div>

บันทึกการทดสอบและตรวจสอบอุปกรณ์แบบระบายของท่อจ่ายก๊าซ

ทดสอบและตรวจสอบโดย : บริษัท พีเออี เทคนิคอล เซอร์วิส จำกัด (มหาชน)

เจ้าของท่อ : บริษัท ไทย นันเฟอร์ส เมทัล จำกัด

ผู้ครอบครองท่อ : บริษัท ไทย นันเฟอร์ส เมทัล จำกัด

สถานที่ทำการทดสอบ : เลขที่ 192 หมู่ที่ 7 ตำบลหัวสำโรง
อำเภอแปลงยาว จังหวัดฉะเชิงเทรา

ของเหลวที่ใช้ในการทดสอบ : ก๊าซไนโตรเจน (N₂)

ตารางบันทึกผลการทดสอบ Pressure Safety Relief Valve (PSV)

ลำดับที่	ขนาดเส้นผ่านศูนย์กลาง	เครื่องหมายการค้า	ใช้กับ	ความดันทดสอบ (ปอนด์/ตร.นิ้ว)	
				ระบายที่ความดัน	ปิดที่ความดัน
1	¼"	REGO	ระบบท่อ	250	200
2	¼"	REGO	ระบบท่อ	270	200
3	¼"	REGO	ระบบท่อ	270	200
4	¼"	REGO	ระบบท่อ	260	200
5	¼"	REGO	ระบบท่อ	270	200
6	¼"	REGO	ระบบท่อ	260	200
7	¼"	REGO	ระบบท่อ	260	200
8	¼"	REGO	ระบบท่อ	270	200
9	¼"	REGO	Oil Trap	260	200
10	¼"	REGO	หม้อต้ม	260	200
11	½"	G.S	หม้อต้ม	260	200
12	½"	G.S	หม้อต้ม	260	200
13	2½"	REGO	ถังเก็บ	260	200
14	2½"	REGO	ถังเก็บ	260	200
15	2½"	REGO	ถังเก็บ	260	200
16	2½"	REGO	ถังเก็บ	260	200

ผลการทดสอบและตรวจสอบ

- อุปกรณ์ดังกล่าวสามารถทำงานได้ตามปกติ

สรุป : ผลการตรวจสอบผ่านเกณฑ์มาตรฐานตามข้อกำหนดของกรมธุรกิจพลังงาน

วัน เดือน ปี ที่ทำการทดสอบและตรวจสอบ

17 พฤศจิกายน 2565

วัน เดือน ปี ที่ต้องทำการทดสอบและตรวจสอบครั้งต่อไป

ตามข้อกำหนดของกรมธุรกิจพลังงาน

ผู้ปฏิบัติงานทดสอบและตรวจสอบ

17 พฤศจิกายน 2565

(นายชัยพล ทเรียนงาม)



วิศวกรควบคุมงานทดสอบและตรวจสอบ

17 พฤศจิกายน 2565

(นายชิตชนิต สมบัติลีลา)

เลขทะเบียน

สก. 2310



รูปการทดสอบระบบท่อจ่ายก๊าซปิโตรเลียมเหลว (LPG)
บริษัท ไทยนํ้าพอสเมทล จำกัด
ทดสอบ วันที่ 17 พฤศจิกายน 2565



รูปการทดสอบ วาล์วฉุกเฉิน



รูปการทดสอบระบบ GAS LEAK DETECTOR

รูปการทดสอบระบบท่อจ่ายก๊าซปิโตรเลียมเหลว (LPG)

บริษัท ไทยนันทฟอรัส เมทัล จำกัด

ทดสอบ วันที่ 17 พฤศจิกายน 2565



รูปการทดสอบ Safety Relief Valve

รูปการทดสอบระบบท่อจ่ายก๊าซปิโตรเลียมเหลว (LPG)
บริษัท ไทยนันทฟอรัส เมทัล จำกัด
ทดสอบ วันที่ 17 พฤศจิกายน 2565



รูปการทดสอบระบบดับเพลิง

รูปการทดสอบระบบท่อจ่ายก๊าซปิโตรเลียมเหลว (LPG)

บริษัท ไทยนันทฟอรัส เมทัล จำกัด

ทดสอบ วันที่ 17 พฤศจิกายน 2565

